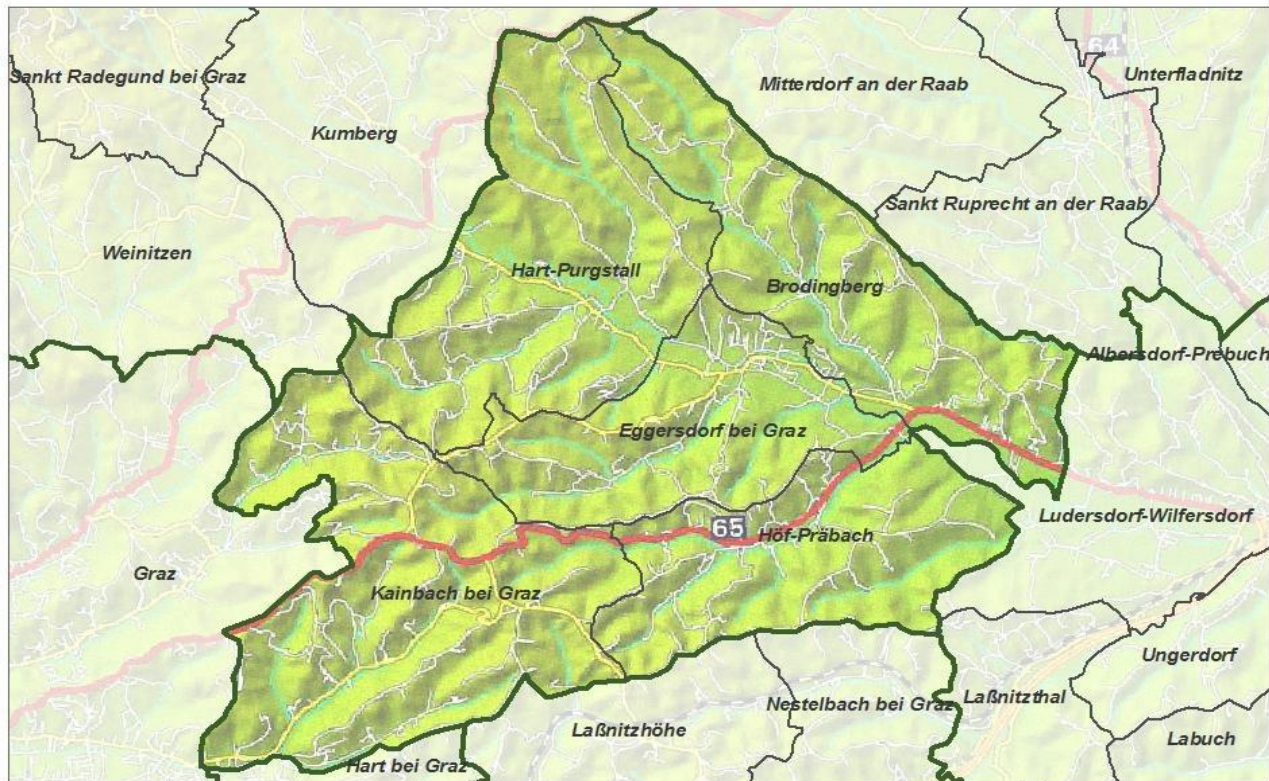


Regionextst

kopfstark. steiermark



Rauminformationssystem Steiermark

Kleinregion Schöcklland Süd

Ein Projekt im Rahmen der Initiative Regionext.



Das Land
Steiermark

Impressum

© Amt der Steiermärkischen Landesregierung

Projektleitung: Abteilung 16 – Landes- und Gemeindeentwicklung, Stempfergasse 7, A-8010 Graz und
Fachabteilung 1C – Referat Landesstatistik, Hofgasse 13, A-8011 Graz, DI Martin Mayer

Inhaltliche Bearbeitung: ÖIR-Projekthaus GmbH, Nisselgasse 1/5, A-1140 Wien
Mag. Iris Wach

	Kleinregion	Region(en)	
	Schöcklland Süd	Steirischer Zentralraum	Steiermark
Bezirk(e):	Graz-Umgebung		
Einwohner am 1.1.2009 (Bevölkerungsregister):	8.926	447.907	1.207.479
Einwohner am 1.1.2010 (Bevölkerungsregister):	8.979	451.776	1.208.372
Einwohner lt. Volkszählung 2001:	8.682	411.136	1.183.303
Veränderung der Einwohnerzahl 1991-2001 (VZ):	8,1%	0,2%	-0,1%
Katasterfläche (km²):	67,21	1.911,19	16.416,26
Einwohner pro km² (2009):	133	234	74
Einwohner pro km² (2010):	134	236	74

Tab. 1: Eckdaten der Kleinregion Schöcklland Süd

(Landesstatistik Steiermark, VZ 1991 und 2001, Bevölkerungsregister 2009 und 2010)

	Gemeinde- nummer:	Bezirk(e):	Fläche (km²):	Seehöhe des Hauptortes (m):	Einwohner am 1.1.2010 (Reg.):	Bevölkerungs- dichte (EW/km²):
Brodingberg	60602	Graz-Umgebung	12,93	390	1.252	97
Eggersdorf bei Graz	60606	Graz-Umgebung	9,92	410	2.067	208
Höf-Präbach	60621	Graz-Umgebung	10,67	500	1.442	135
Kainbach bei Graz	60623	Graz-Umgebung	17,83	440	2.603	146
Hart-Purgstall	60634	Graz-Umgebung	15,87	426	1.615	102
Kleinregion Schöcklland Süd	-	Graz-Umgebung	67,21	-	8.979	134

*Tab. 2: Eckdaten der Kleinregion Schöcklland Süd
(Landesstatistik Steiermark, Bevölkerungsregister 2010)*

GEMEINDE	1951 (VZ)	1961 (VZ)	1971 (VZ)	1981 (VZ)	1991 (VZ)	2001 (VZ)	01.01.2008	01.01.2009	01.01.2010
Brodingberg	968	925	993	1.059	1.169	1.250	1.209	1.215	1.252
Eggersdorf bei Graz	1.152	1.218	1.364	1.450	1.713	1.919	2.023	2.061	2.067
Höf-Präbach	780	828	953	1.076	1.202	1.370	1.444	1.444	1.442
Kainbach bei Graz	1.477	1.556	2.092	2.182	2.434	2.490	2.579	2.590	2.603
Hart-Purgstall	1.046	1.026	1.119	1.243	1.515	1.653	1.612	1.616	1.615

*Tab. 3: Bevölkerungsentwicklung in den Gemeinden der Kleinregion Schöcklland Süd von 1951-2007
(Landesstatistik Steiermark, VZ 1951-2001, Bevölkerungsregister 2008, 2009 und 2010)*

Kleinregion Schöcklland Süd								
Altersklassen	1981	1981 (%)	1991	1991 (%)	2001	2001 (%)	2010	2010 (%)
unter 15 Jahre	1.609	23,0%	1.543	19,2%	1.563	18,0%	1.320	14,7%
15 bis unter 60 Jahre	4.193	59,8%	5.004	62,3%	5.461	62,9%	5.634	62,7%
60 Jahre und älter	1.208	17,2%	1.486	18,5%	1.658	19,1%	2.025	22,6%
Summe	7.010	100,0%	8.033	100,0%	8.682	100,0%	8.979	100,0%

Region Steirischer Zentralraum								
Altersklassen	1981	1981 (%)	1991	1991 (%)	2001	2001 (%)	2010	2010 (%)
unter 15 Jahre	75.612	18,7%	64.359	15,7%	62.781	15,3%	62.013	13,7%
15 bis unter 60 Jahre	247.560	61,1%	259.306	63,2%	258.731	62,9%	287.067	63,5%
60 Jahre und älter	82.143	20,3%	86.770	21,1%	89.624	21,8%	102.696	22,7%
Summe	405.315	100,0%	410.435	100,0%	411.136	100,0%	451.776	100,0%

STEIERMARK								
Altersklassen	1981	1981 (%)	1991	1991 (%)	2001	2001 (%)	2010	2010 (%)
unter 15 Jahre	248.949	21,0%	207.739	17,5%	191.715	16,2%	167.656	13,9%
15 bis unter 60 Jahre	719.058	60,6%	732.989	61,9%	727.802	61,5%	748.923	62,0%
60 Jahre und älter	218.518	18,4%	243.992	20,6%	263.786	22,3%	291.793	24,1%
Summe	1.186.525	100,0%	1.184.720	100,0%	1.183.303	100,0%	1.208.372	100,0%

Tab. 4: Altersstruktur der Bevölkerung 1981, 1991, 2001 (VZ) und 2010 (Bevölkerungsregister)
(Landesstatistik Steiermark, VZ 1981-2001, Bevölkerungsregister 2010)

2001	Privathaushalte	Einpersonen- haushalte	Durchschnittliche Haushaltsgröße
STEIERMARK	468.820	30,5%	2,5
Region Steirischer Zentralraum	179.500	36,2%	2,3
Kleinregion Schöcklland Süd	2.762	20,2%	2,9
Brodingberg	402	19,4%	3,1
Eggersdorf bei Graz	694	23,6%	2,8
Höf-Präbach	473	23,0%	2,9
Kainbach bei Graz	658	17,9%	3,0
Hart-Purgstall	535	16,6%	3,1

*Tab. 5: Haushalte in der Kleinregion Schöcklland Süd
(Landesstatistik Steiermark, VZ 2001)*

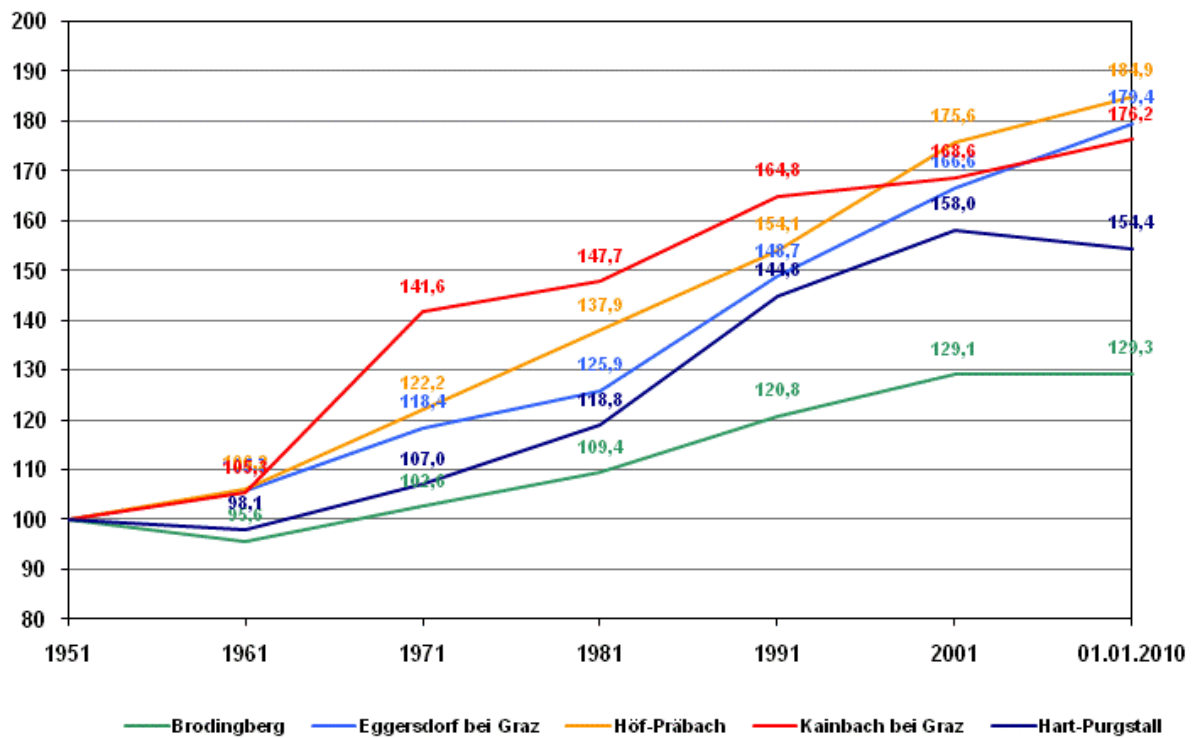
Einrichtung	Anzahl	PLZ	Gemeinde(n)
Volksschule (VS)	2	8063, 8301	Eggersdorf bei Graz, Kainbach bei Graz
Hauptschule (HS)	1	8063	Eggersdorf bei Graz
Sonderschule	-	-	-
Realschule	-	-	-
Polytechnikum	1	8063	Eggersdorf bei Graz
Berufsschule	-	-	-
Neue Mittelschule	-	-	-
AHS	-	-	-
BORG	-	-	-
BMS	-	-	-
BHS	-	-	-
Kindergartenpädagogik	-	-	-
Tagesmutter	-	-	-
Hort	-	-	-
Kindergarten	5	8063, 8010	Brodingberg, Eggersdorf bei Graz, Höf-Präbach, Kainbach bei Graz, Hart-Purgstall
Kinderhaus	-	-	-
Kinderkrippe	-	-	-
Erwachsenenbildung	-	-	-
Musikschule	-	-	-
Bibliothek	2	8063, 8047	Eggersdorf bei Graz, Kainbach bei Graz

Tab. 6: Bildungseinrichtungen in der Kleinregion Schöcklland Süd (GIS Steiermark)

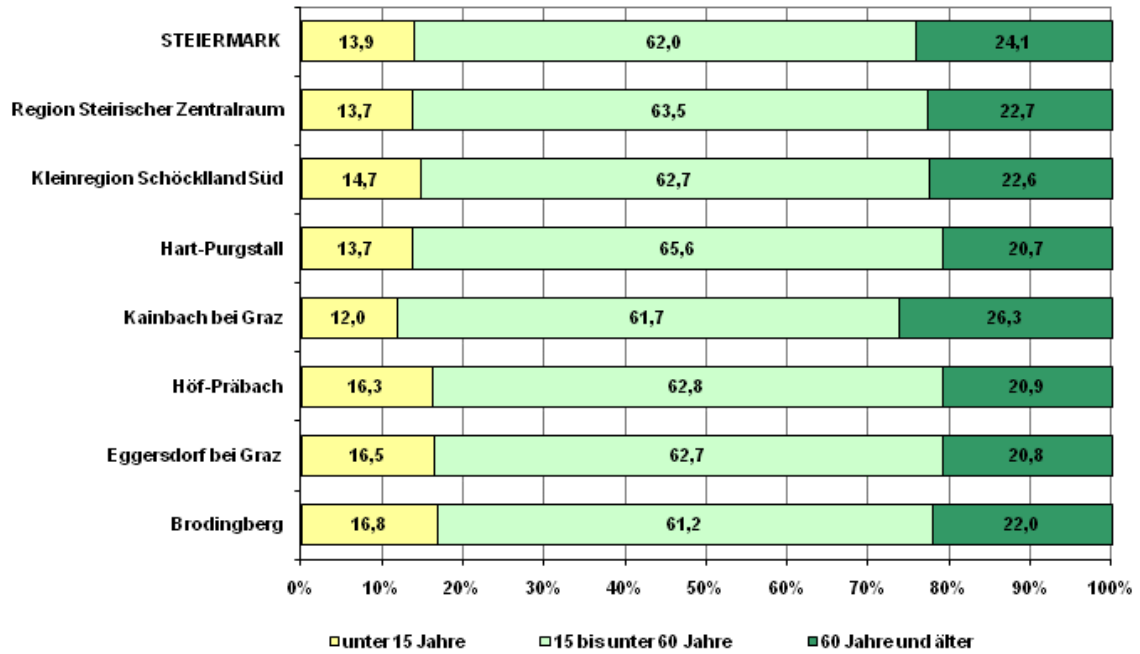
Einrichtung	Anzahl	PLZ	Gemeinde(n)
Altenpflege	1	8063	Eggersdorf bei Graz
Behindertenhilfe	2	8063, 8047	Eggersdorf bei Graz, Kainbach bei Graz
Flüchtlingsberatung	-	-	-
Frauenhaus	-	-	-
Hospizinitiative	-	-	-
Jugendwohlfahrt	1	8063	Eggersdorf bei Graz
Obdachloseneinrichtung	-	-	-
Schuldnerberatung	-	-	-

Tab. 7: Sozialeinrichtungen in der Kleinregion Schöcklland Süd (GIS Steiermark)

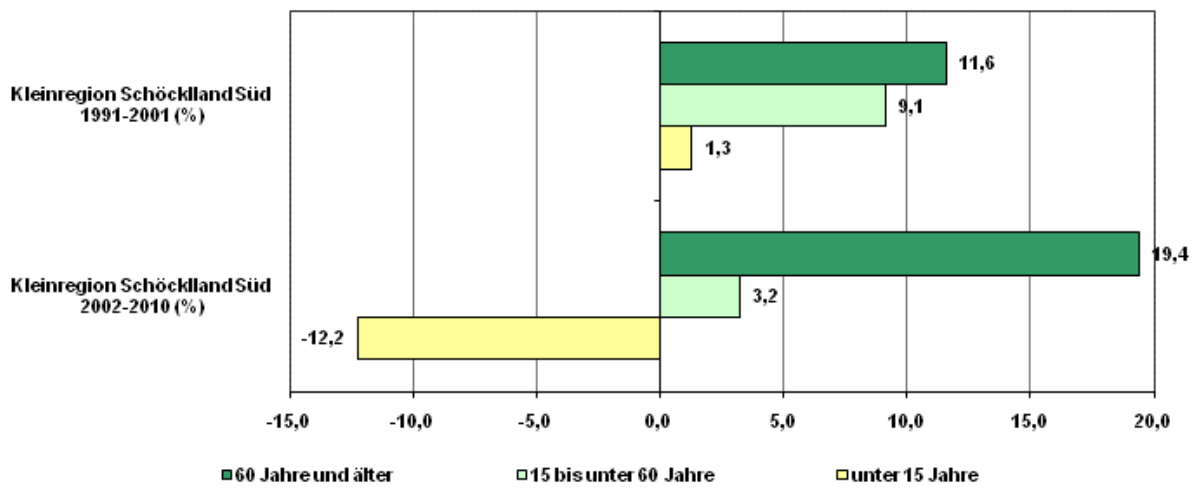
Diag. 3a: Bevölkerungsentwicklung in den Gemeinden der Kleinregion Schöcklland Süd von 1951-2010 (Index 1951=100)
 (Landesstatistik Steiermark, VZ 1951-2001, Bevölkerungsregister 2010)



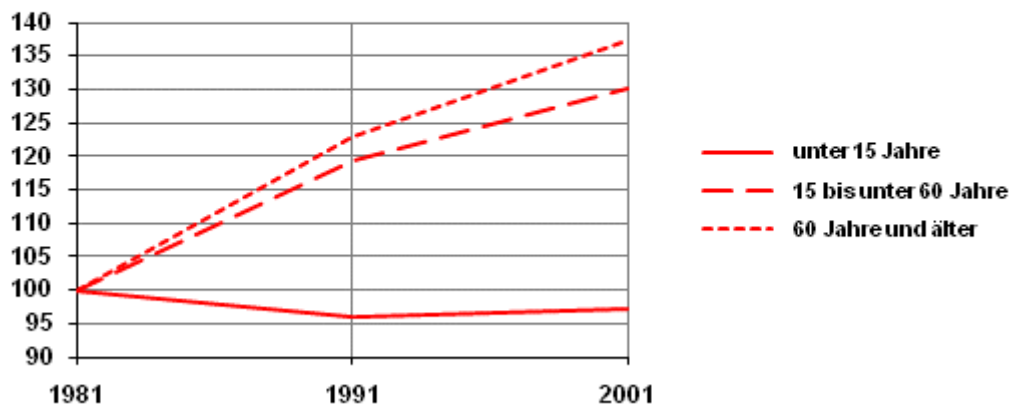
Diag. 4a: Altersstruktur der Bevölkerung in der Kleinregion Schöcklland Süd
(Landesstatistik Steiermark, Bevölkerungsregister 2010)



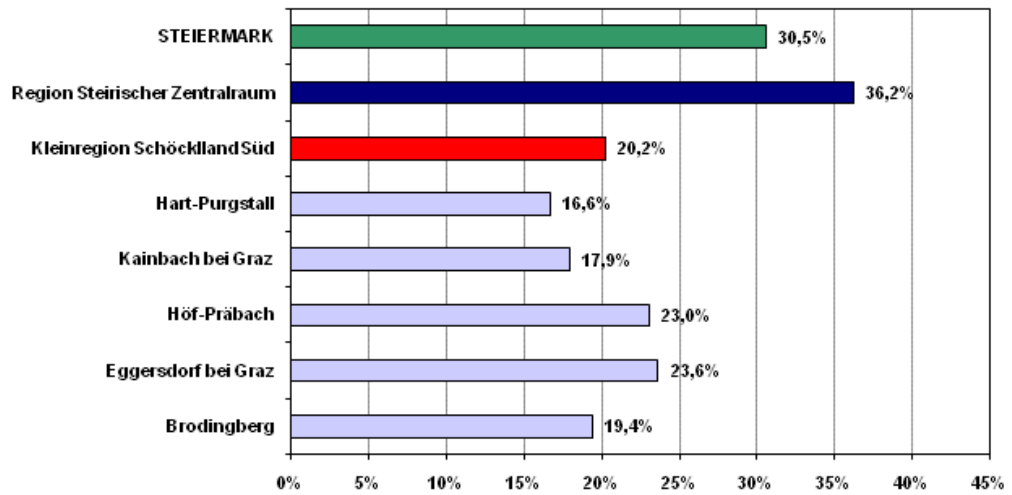
Diag. 4b: Veränderung der Altersstruktur in der Kleinregion Schöcklland Süd
 (Landesstatistik Steiermark, VZ 1991 und 2001, Bevölkerungsregister 2002 und 2010)



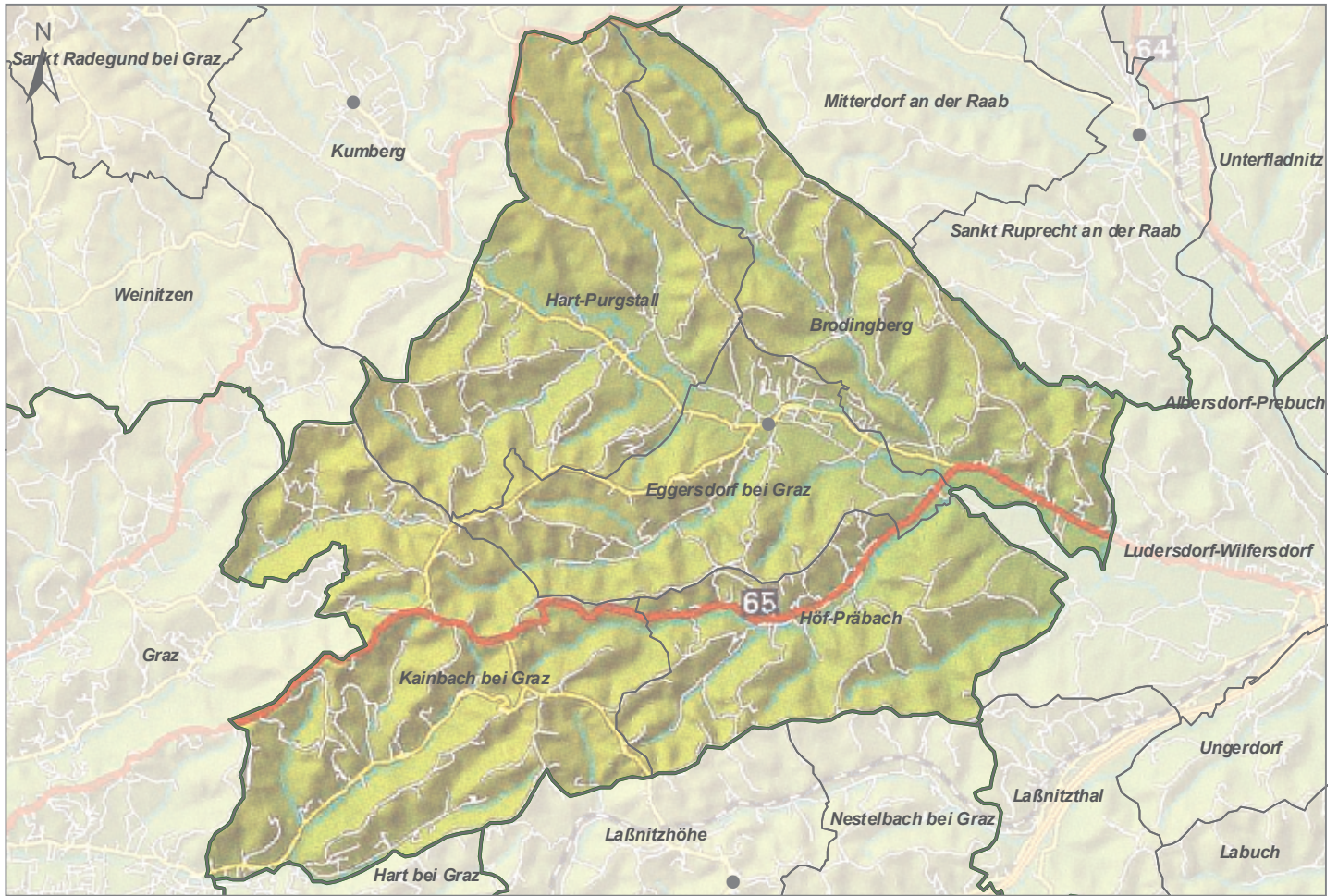
Diag. 4c: Entwicklung der Altersklassen der Bevölkerung
 (Index 1981=100)
 in der Kleinregion Schöcklland Süd
 (Landesstatistik Steiermark, VZ 1981-2001)



Diag. 5a: Einpersonenhaushalte in der Kleinregion Schöcklland Süd
(Anteile 2001 in %)
(Landesstatistik Steiermark, VZ 2001)



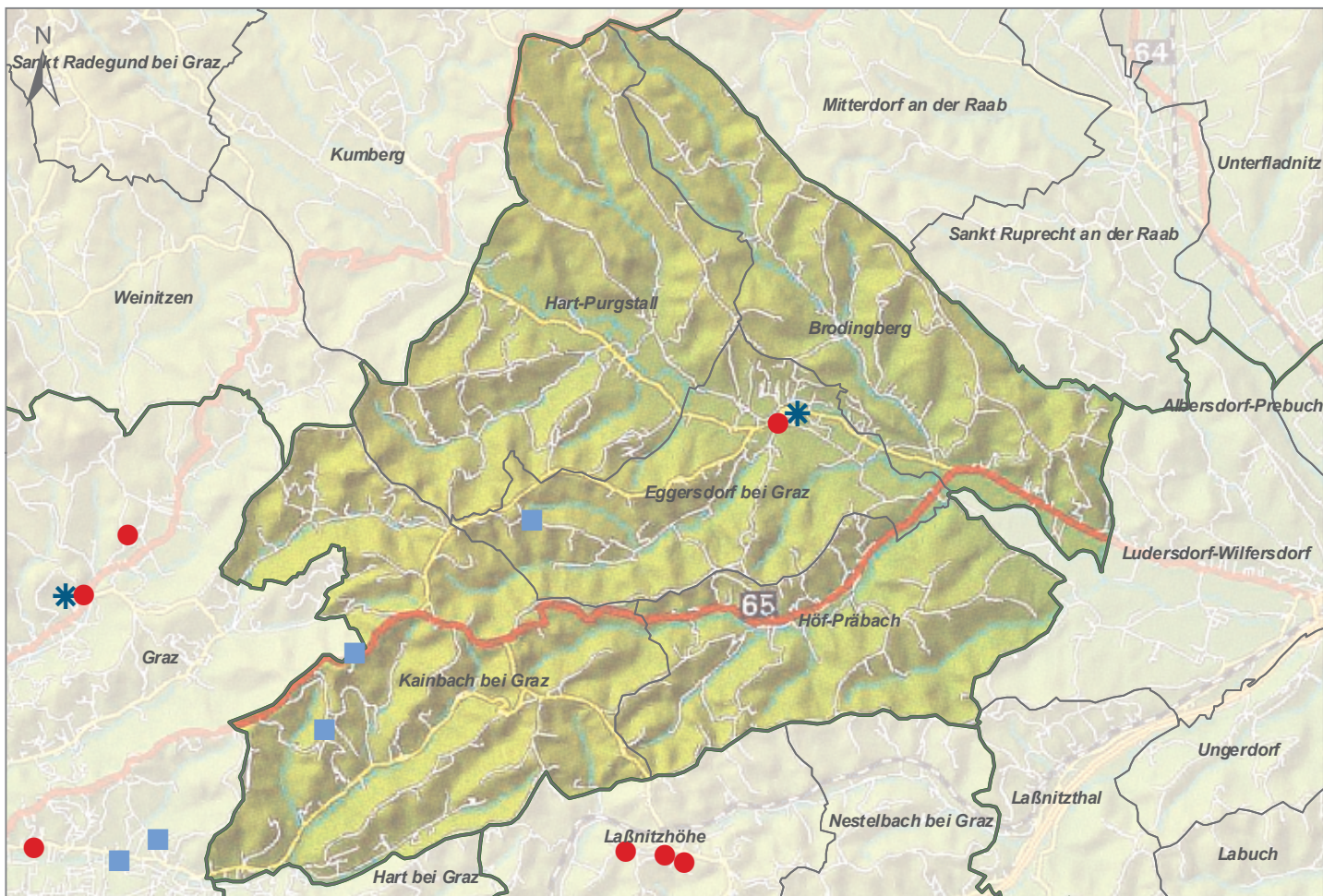
KR. Schöcklland Süd



- Kernstadt (Graz)
- Regionales Zentrum
- Regionales Nebenzentrum
- Teilregionales Versorgungszentrum



KR. Schöcklland Süd



Sozialeinrichtungen in der Steiermark

- Altenpflege
- Behindertenhilfe
- ◆ Flüchtlingsberatung
- ▼ Frauenhaus
- Hospizinitiative
- ✱ Jugendwohlfahrt
- ▲ Obdachloseneinrichtung
- ◆ Schuldnerberatung